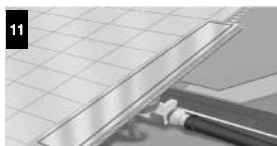
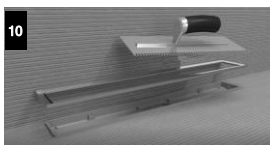
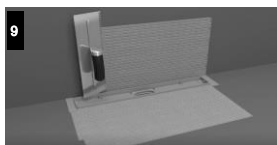
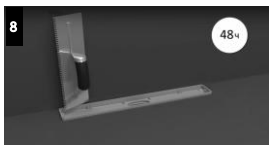
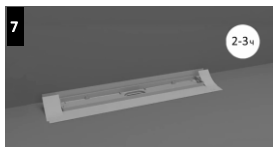
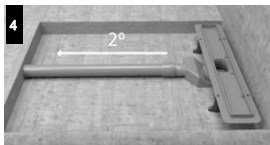


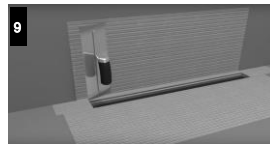
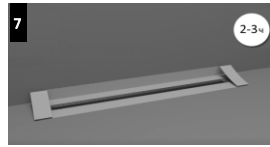
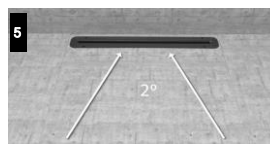
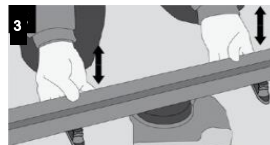
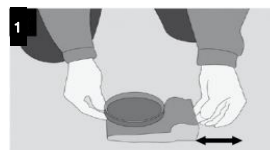
ИНСТРУКЦИЯ ПО МОНТАЖУ



- 1 Установите конструкцию трапа на пол ванной комнаты в подготовленное для него место и зафиксируйте путем крепления ножек в пол (используйте крепеж, входящий в комплект).
- 2 Соедините все элементы трапа. Можно уменьшить редуктор под необходимый размер путем поперечного распила. Важно, чтобы все резиновые детали трапа были смазаны.
- 3 При помощи ножек отрегулируйте высоту трапа по уровню.
- 4 Подсоедините канализационную трубу к выходному отверстию трапа. Минимальный уклон в канализацию 2°.
- 5 Выполните стяжку пола. Минимальный уклон стяжки к трапу 2°. Сохраняйте карьер решетки чистым.
- 6 Нанесите первый слой гидроизоляции. Оптимальное время для высыхания первого слоя – 12 часов.
- 7 Примените гидроизоляционную ленту MAPEI, входящую в комплект, по периметру карьера. Время для высыхания – 2-3 часа.
- 8 Нанесите второй слой гидроизоляции. Оптимальное время для высыхания второго слоя – 48 часов.
- 9 После того, как герметик высохнет, нанесите слой клея под плитку.
- 10 Обратную сторону рамки наполните плиточным клеем, приклейте рамку этой стороной на карьер решетки.
- 11 Завершите отделку пола выбранным материалом (плиткой, влагостойким ламинатом, иным материалом). Между рамкой и напольным покрытием нанесите слой герметика (например, силикон). Завершите монтаж трапа, установив сетку для улавливания волос и решетку. Для перемещения решетки всегда используйте пластиковый ключ, входящий в комплект.

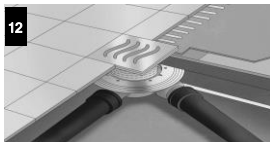
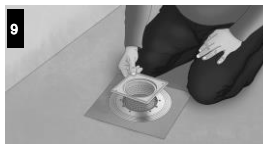
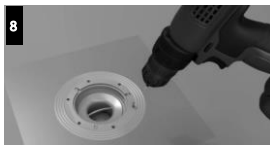
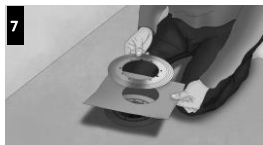
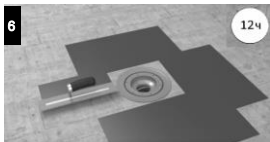
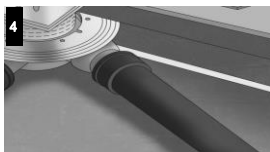
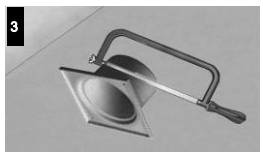
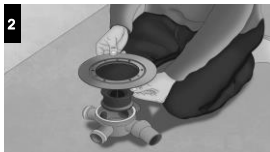
Видео по монтажу на сайте
www.pestan-group.ru

ИНСТРУКЦИЯ ПО МОНТАЖУ



- 1 Установите конструкцию трапа на пол ванной комнаты в подготовленное для него место и зафиксируйте путем крепления ножек в пол (используйте крепеж, входящий в комплект).
 - 2 Соедините все элементы трапа. Можно уменьшить редуктор под необходимый размер путем поперечного распила. Важно, чтобы все резиновые детали трапа были смазаны.
 - 3 При помощи ножек отрегулируйте высоту трапа по уровню.
 - 4 Подсоедините канализационную трубу к выходному отверстию трапа. Минимальный уклон в канализацию 2°.
 - 5 Выполните стяжку пола. Минимальный уклон стяжки к трапу 2°. Сохраняйте карьер решетки чистым.
 - 6 Нанесите первый слой гидроизоляции. Минимальное время для высыхания первого слоя – 5 часов, оптимальное – 12 часов.
 - 7 Примените гидроизоляционную ленту MAPEI, входящую в комплект, по периметру карьера. Время для высыхания – 2-3 часа.
 - 8 Нанесите второй слой гидроизоляции. Минимальное время для высыхания второго слоя – 5 часов, оптимальное – 48 часов.
 - 9 После того, как герметик высохнет, нанесите слой клея под плитку. Завершите отделку пола выбранным материалом (плиткой, влагостойким ламинатом, иным материалом).
 - 10 Завершите монтаж трапа: установите сетку для улавливания волос и дизайн-вставку Slim, закрепите детали крепежом, входящим в комплект.
- Видео по монтажу на сайте
www.pestan-group.ru

ИНСТРУКЦИЯ ПО МОНТАЖУ



1 Установите конструкцию трапа на пол ванной комнаты в подготовленное для него место.

2 Соедините все элементы трапа. Важно, чтобы все резиновые части трапа были смазаны.

Конструкция трапа должна быть ровень со стяжкой.

3 Можно уменьшить карьер решетки под необходимый размер путем поперечного распила.

4 Подсоедините канализационную трубу к выходному отверстию. Минимальный уклон в канализацию 1-2°.

5 Выполните стяжку пола. Минимальный уклон стяжки к трапу 2°. Сохраняйте фланец для гидроизоляции чистым.

6 Нанесите первый слой гидроизоляции. Минимальное время для высыхания первого слоя – 5 часов, оптимальное – 12 часов.

7 Вставьте изолирующий воротник в жидкий гидроизоляционный герметик.

8 Зафиксировать фланец и кольцо с помощью винтов (входят в комплект).

9 Нанесите второй слой гидроизоляции. Минимальное время для высыхания второго слоя – 12 часов, оптимальное – 48 часов. После того, как герметик высохнет, установите карьер решетки в стакан слива.

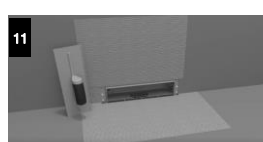
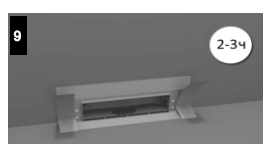
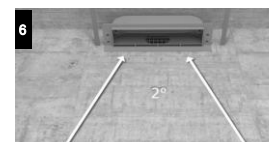
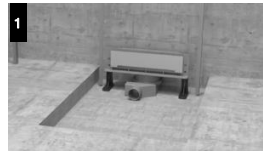
10 Затем нанесите слой клея под плитку. Важно: Отверстие трапа не должно быть запечатано гидроизоляционным поверхностным герметиком или плиточным клеем. Завершите отделку пола выбранным материалом (плиткой, влагостойким ламинатом, иным материалом).

11 Между карьером решетки и напольным покрытием нанесите слой герметика (например, силикон).

12 Завершите монтаж трапа, установив сетку для уплавливания волос, рамку (если предусмотрена комплектацией), решетку.

Видео по монтажу на сайте www.pestan-group.ru

ИНСТРУКЦИЯ ПО МОНТАЖУ



1 Установите конструкцию трапа на пол ванной комнаты в подготовленное для него место и зафиксируйте путем крепления ножек в пол (используйте крепеж, входящий в комплект).

2 Соедините все элементы трапа. Можно уменьшить редюцир под необходимый размер путем поперечного распила. Важно, чтобы все резиновые детали трапа были смазаны.

3 При помощи ножек отрегулируйте высоту трапа по уровню.

4 Подсоедините канализационную трубу к выходному отверстию. Минимальный уклон в канализацию 2°.

5 Просверлите в специальных полостях отверстия диаметром 10 мм для обеспечения слива конденсата в сток.

6 Выполните стяжку пола. Минимальный уклон стяжки к трапу 2°. Сохраняйте карьер решетки чистым.

7 Закройте полый каркас стен основным материалом.

8 Нанесите первый слой гидроизоляции. Минимальное время для высыхания первого слоя – 5 часов, оптимальное – 12 часов.

9 Примените гидроизоляционную ленту MAPEI, входящую в комплект, по периметру карьера. Время для высыхания – 2-3 часа.

10 Нанесите второй слой гидроизоляции. Минимальное время для высыхания второго слоя – 12 часов, оптимальное – 48 часов.

11 После того, как герметик высохнет, нанесите слой клея под плитку.

12 Завершите отделку пола выбранным материалом (плиткой, влагостойким ламинатом, иным материалом). Между карьером решетки и отделочным материалом пола и стены нанесите слой герметика (например, силикон).

13 Завершите монтаж трапа: установите решетку.

Видео по монтажу на сайте www.pestan-group.ru