

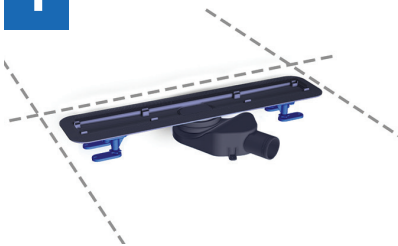


Сделано в Европе
Сделано в Сербии

BETTO Drain Frameless

Руководство по установке

Импортер в РФ и СНГ
ООО «П-ГРУПП», Россия, 129110,
Москва, Новорязанская Ул., 18с13
Тел.: +7 (495) 109-04-00
www.pestan-group.ru

1

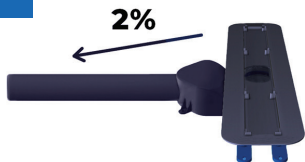
Определите место для установки линейного трапа.

2

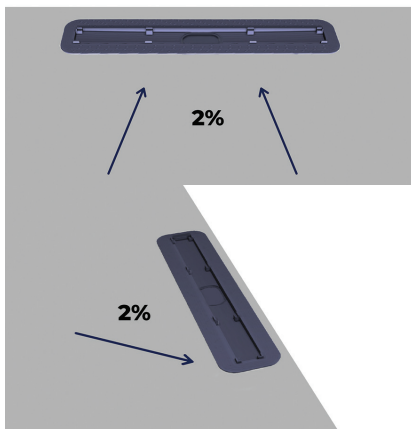
Установите линейный трап на нужную высоту. В нижней части желоба есть ножки с отверстиями. Закрепить ножки нужно пластиковыми дюбелями и шурупами из монтажного набора.



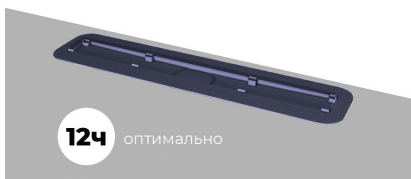
Отрегулируйте высоту слива с помощью регулируемых опор и проверьте горизонтальное положение уровнем.

3

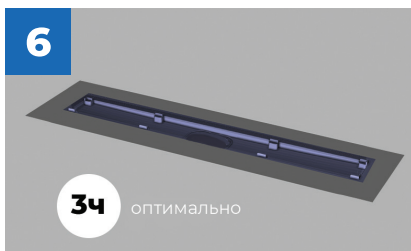
Подключить слив к канализации так, чтобы выходная труба имела уклон не менее 2% к канализации.

4

При монтаже и заливке стяжки необходимо сформировать уклон в 2% к линейному трапу.

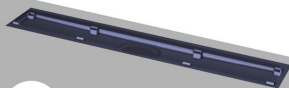
5

Когда стяжка высохнет, нанесите первый слой гидроизоляционной пасты. После нанесения гидроизоляционной пасты необходимо 12 часов для обеспечения высыхания гидроизоляционного материала.

6

После высыхания гидроизоляции можно нанести гидроизолирующую ленту, таким образом вы перекроете все слои водостока, находящиеся в одном уровне с гидроизолирующим слоем. Рекомендуемое время сушки гидроизоляционной ленты 3 часа.

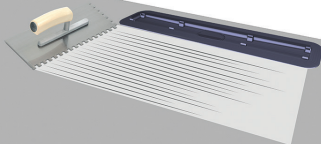
7



48ч оптимально

Следующий этап – нанесение второго слоя гидроизоляционной пасты. Позаботьтесь о том, чтобы полоса гидроизоляции была полностью покрыта гидроизоляционным покрытием. Рекомендуемое время высыхания второго слоя гидроизоляции от 24 до 48 часов.

8



После высыхания гидроизоляции установить на водосток декоративную рамку из нержавеющей стали. После этого можно начать облицовку керамической плиткой.

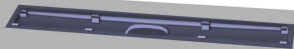
9



сухой затвор



грязеулавливающая сетка



Покупатель имеет возможность выбрать 2 варианта затвора, где в комплекте поставляется грязеулавливающая сетка и сухой затвор. Возможны следующие варианты: только гидрозатвор или комбинированный затвор (гидрозатвор + сухой затвор). Преимущество гидрозатвора в том, что он обеспечивает максимальную пропускную способность воды и в 3 раза более редкую очистку, чем у конкурентов, и является идеальным решением для ванных комнат, которые часто эксплуатируются, в то время как комбинированный затвор (гидрозатвор + сухой затвор) рекомендуется для редко используемых ванных комнат или для помещений, в которых установлены полы с подогревом.

10



Последний этап - установка вставки, которая может переворачиваться и использоваться как в дизайне с нержавеющей сталью, так и с керамической плиткой



Благодарим Вас за выбор продукции Bettoserb! Решения для ванной от Bettoserb обеспечат Вам удобство и комфорт.

Заполняется Продацом		Заполняется Покупателем	
Наименование изделия		<i>Исправное изделие в полном комплекте получено, с условиями гарантии ознакомлен и согласен</i>	
Артикул			
Дата продажи			
Подпись и печать Продавца		Подпись Покупателя	

Гарантийные обязательства

Компания ООО "П-ГРУПП" гарантирует, что данное изделие изготовлено в соответствии со стандартом EN 1253, за исключением высоты гидрозатвора, которая в нашей модели составляет 25 мм. Компания подтверждает, что проводит приемосдаточные, периодические и типовые испытания. Гарантийные обязательства производителя распространяются только на производственные дефекты изделия и материалов и сохраняются при соблюдении правил транспортировки, приемки, хранения, монтажа и эксплуатации в течение гарантийного срока. Настоящие гарантийные обязательства предоставляются в дополнение к правам потребителя, установленным законодательством РФ, и ни в коей мере не ограничивают их.

Гарантия не распространяется на:

- Дефекты, возникшие в результате нарушения правил транспортировки, приемки, хранения, монтажа и эксплуатации.
- Дефекты, возникшие в результате применения абразивных чистящих средств и химикатов, содержащих: щелочь, ацетон, кислота, хлорид аммония, кроме тех, которые снабжены маркировкой "для акриловых ванн", а также попадания инородных предметов внутрь изделия.
- Дефекты, возникшие в результате механических повреждений или превышения допустимой нагрузки, а также использования изделия не по назначению.
- Дефекты, возникшие в результате внесения в конструкцию изделия изменений, не указанных инструкцией по сборке и монтажу.
- Дефекты, возникшие в результате проведения ремонта изделия / демонтажа.
- Дефекты, возникшие в результате естественного износа изделия или расходных материалов (уплотнительные прокладки из резины) в процессе эксплуатации.
- Дефекты, возникшие по причинам, не зависящим от производителя, таким как: плохое качество воды (осадок, посторонние предметы в воде и т.п.), коррозия водопровода, образование известкового налета, обстоятельства непреодолимой силы: стихийные бедствия, пожар и т.д.

Условия гарантийного обслуживания

Услуги по гарантийному обслуживанию предоставляются при предъявлении покупателем заполненного гарантийного талона с кассовым и товарным чеком или иным документом, подтверждающим факт покупки изделия до окончания гарантийного срока.

Гарантийный талон недействителен без печати и подписи продавца.

При получении товара от продавца покупатель обязан убедиться в отсутствии явных дефектов и проверить комплектность. Последующие претензии по явным дефектам и целостности товара не принимаются.

Решение о ремонте или замене изделия / комплектующих деталей принимается только после подтверждения неисправности изделия и определения причины дефекта.

Транспортировка и хранение

Транспортировка продукции должна осуществляться на соответствующих транспортных средствах. Погрузочная площадка транспортного средства должна быть чистой, ровной, не иметь острых краев и не содержать посторонних предметов.

Хранить продукцию следует в сухом, чистом и закрытом помещении при температуре от 10 до 30 °С и относительной влажности от 50 до 60%. Упаковка должна быть защищена от воздействия прямых солнечных лучей, влаги и тепла.

Указания по монтажу и эксплуатации

Монтаж и обслуживание изделий должны осуществляться сертифицированным специалистом в соответствии с инструкцией производителя.

Допускается чистка слабыми чистящими средствами без агрессивных ингредиентов и без добавления твердых предметов. Не протирать поверхность грубой тканью или сеткой.

Гарантийный срок

Гарантийный срок исчисляется с даты продажи изделия. Конструктивные элементы (сифон, база, корпус, переходник, опоры, грязеуловители, прочее) из полипропилена, ABS-пластика — **10 лет**
Декоративные решетки, дизайн-вставки из нержавеющей стали — **5 лет**

Сервисная служба

Представительство в России и СНГ | E-mail: info@pestan-group.ru; +7 495 109 04 00

BETTO DRAIN FRAMELESS



550

650

750

850

950